

## 5. Гарантийные обязательства

5.1 Завод изготовитель гарантирует соответствие параметров плазмотрона указанным в данном паспорте при соблюдении потребителем условий эксплуатации.

Срок гарантии от производственных дефектов составляет 3 месяца со дня отгрузки продавцом

Гарантия не распространяется на быстроизнашивающиеся комплектующие (опла, диффузоры, электроды, защитные и дистанционные насадки, уплотнительные кольца), а также на плазмотрон в целом в случае комплектации неоригинальными запчастями.

5.2 В случае обнаружения неисправности по вине изготовителя обращайтесь к официальному дистрибьютору **TBi industries** в России, компании **ООО «Технотерм-С»**:  
тел./факс (812) 458-85-64

Без настоящего паспорта и отметки ОКК о приемке продукции претензии по качеству не принимаются.



**ООО «ТЕХНОТЕРМ-С»**

**Плазмотрон**

**А 140 / Р 140**

**Паспорт**

**ООО «ТЕХНОТЕРМ-С»**

**Официальный дистрибьютор TBi industries (Германия)**

e-mail: [info@tehnoterm-s.ru](mailto:info@tehnoterm-s.ru) тел. факс. (812) 458-85-64

<http://www.tehnoterm-s.ru>

**Подпись:**

**Дата:**

**ООО «ТЕХНОТЕРМ-С»**

**Официальный дистрибьютор и партнер TBi industries (Германия)**

e-mail: [info@tehnoterm-s.ru](mailto:info@tehnoterm-s.ru) тел. факс. (812) 458-85-64

<http://www.tehnoterm-s.ru>

## 1. Общие сведения об изделии

1.1 Плазмотрон А 140 / Р 140 предназначен для резки различных металлов и сплавов толщиной до 35-40 мм (для стали) на токах до 150 А при ПВ 60%.

1.2 Плазмотрон изготовлен ТВi industries GmbH (Германия) в соответствии с евростандартом **IEC 60974-7**

Дистрибьютор ООО «Технотерм-С

тел./факс (812) 458-85-64

Сайт: [www.tehnoterm-s.ru](http://www.tehnoterm-s.ru) e-mail: [info@tehnoterm-s.ru](mailto:info@tehnoterm-s.ru)

## 2. Технические характеристики

Ток, А	150
Продолжительность включения при длительности цикла 10 мин., ПВ,%	60
Тип охлаждения	Воздух
Давление воздуха, атм.	4,5-5
Средний расход воздуха, л/мин	220
Длина (м)	6; 12
Вес, кг	1,05 (1,5 м)

## 3. Стандартная комплектация

Плазмотрон

441P1404XX (для автоматической резки, XX = L) Монокабель с гайкой G 1/4 "

441P1405XX (для автоматической резки, XX = L) Монокабель с центральным адаптером (L=6, 12 м)

В плазмотроне установлены:

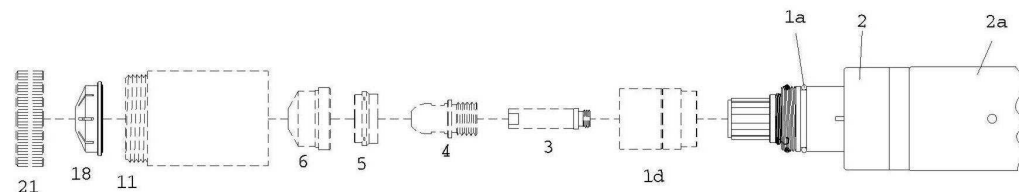
Кольцо	365P190180
Изолятор	446P102003
Диффузор	441P020300
Электрод	446P010001
Диффузор	446P102003
Сопло Ø 1,7 мм	441P020003
Насадка защитная (авт.)	441P010402

## 4. Устройство и принцип работы

4.1 Плазмотрон состоит из головной части (корпус, ручка, сменные комплектующие) и кабеля с отдельным типом подключения тока, газа и управления, либо с центральным адаптером.

4.2 В процессе работы необходимо следить за состоянием сопла, электрода и газового диффузора. При изношенности сопла и электрод необходимо заменить, диффузор - прочистить. Средний расход – 1 комплект на 8 часов работы.

**ВНИМАНИЕ! Работа в режиме, превышающем номинальный, недопустима, т.к. приводит к разрушению плазмотрона. Использовать для работы только сухой очищенный воздух.**



Позиция	Наименование	Артикул
2	Корпус плазмотрона Р 140 (AUT)	441P140W02
2a	Ручка плазмотрона AUT	441P101800
1a	Кольцо	365P190180
1d	Изолятор	446P102003
3	Диффузор	446P102002
4	Электрод	441P010001
5	Диффузор	441P020010
6	Сопло	441P020001    ø 1,1
		441P020002    ø 1,4
		441P020003    ø 1,7
		441P020004    ø 1,9
		441P020005    ø 3.0
11	Насадка защитная	441P010402
18	Каретка	446P102061
21	Гайка	446P102067