

6. Гарантийные обязательства

- 6.1 Завод изготовитель гарантирует соответствие параметров маски указанным в данном паспорте при соблюдении потребителем условий эксплуатации.
- 6.2 Срок гарантии составляет 1 год от даты продажи, указанной в данном паспорте. Гарантия не распространяется на быстроизнашивающиеся комплектующие (стекла внутренние и внешние).
- 6.3 В случае обнаружения неисправности по вине изготовителя обращайтесь к официальному дистрибьютору **TBi Industries** в России, компании **ООО «ПКФ ТЕХНОТЕРМ-С»**.
- 6.4 Маски и комплектующие продаются в соответствии с общими условиями осуществления продаж фирмы **TBi**, которые представлены на нашем сайте по адресу www.tehnoterm-s.ru в разделе «Документация».

Без настоящего паспорта и отметки ОКК о приемке продукции претензии по качеству не принимаются.

ООО «ПКФ ТЕХНОТЕРМ-С»

Официальный дистрибьютор **TBi Industries** (Германия)

e-mail: info@tehnoterm-s.ru тел. факс. (812) 458-85-64

<http://www.tehnoterm-s.ru>

Подпись:

Дата:



ООО «ПКФ ТЕХНОТЕРМ-С»

АВТОМАТИЧЕСКАЯ МАСКА СВАРЩИКА

TBi ArcVisor Plus

Арт. 714P101023

Паспорт №

Изготовлено в соответствии с
EN379, EN175, ANSI / ISEA Z87.1



Изготовлено в соответствии с
EN379, EN175, ANSI / ISEA Z87.1.

ООО «ТЕХНОТЕРМ-С»

Официальный дистрибьютор **TBi Industries** (Германия)

e-mail: info@tehnoterm-s.ru тел. факс. (812) 458-85-64

www.tehnoterm-s.ru

1. Общие сведения об изделии

Автоматическая сварочная маска **TBi ArcVisor Plus** является средством защиты нового поколения, оснащена жидкокристаллическим индикатором, оптическими электронными сенсорами, солнечной панелью и литиевыми батареями, а также микроэлектроникой. Маску можно использовать для MIG/MAG-, TIG-сварки, плазменной резки, плазменной сварки и заточки/шлифовки.

Автоматическая сварочная маска **TBi ArcVisor Plus** оснащена самозатемняющимся светофильтром и обеспечивает сварщику постоянную УФ/ИК - защиту, даже когда фильтр прозрачный. Корпус маски изготовлен из высокополимерных материалов, износо- и термостойчив.

2. Технические характеристики

Тип маски	С регулировкой
Артикул	714P101023
Рабочий участок светофильтра	98 x 55 мм
Степень затемнения	DIN 9 – 13, плавно регулируемая
УФ/ИК - защита	DIN 16, всегда активна
Оптический класс светофильтра	1 / 1 / 1 / 1
Скорость затемнения	1/20000 сек.
Чувствительность	Плавно регулируемая
Скорость просветления	0.3-0.9 сек., настраиваемая
Источник питания	Солнечная панель + литиевые батареи (заменяемые)
Диапазон рабочих температур	От -5 °C до 55 °C
Температура хранения	От -20 °C до 70 °C
Вес	470 г

3. Комплектация

Корпус маски	1 шт.
Наголовник	1 шт.
Руководство по эксплуатации	1 шт.

4. Введение в эксплуатацию

1. Соберите маску, как показано на рисунке.

Источником питания для маски **TBi ArcVisor Plus** является солнечная панель с литиевыми батареями. Их работа контролируется автоматически. Вы можете использовать маску в любое время.

2. После автоматического затемнения стекла степень затемнения может быть дополнительно плавно отрегулирована от DIN 9 до DIN 13 посредством поворачивания регулятора затемнения с внешней стороны маски.

3. Выбор времени задержки просветления фильтра после окончания сварки осуществляется с помощью регулятора **DELAY TIME** на задней панели фильтра: можно установить время затемнения стекла после окончания сварки от 0.3 до 0.9 секунды. **Short** (0.3) – подходит для точечной сварки, **Long** (0.9) – для сварки с высоким током.

4. Чувствительность световых датчиков относительно внешнего освещения может быть плавно настроена с помощью регулятора чувствительности **SENSITIVITY**. **Low** – светочувствительность уменьшается, подходит для сварки с высоким током или сварки при ярком свете (свет от лампы или солнечный свет). **High** – светочувствительность увеличивается, подходит для сварки с малым током и сварки в условиях плохой освещенности, а также при TIG сварке.

5. Переключатель режимов работы **MODE** на задней панели фильтра деактивирует функцию автоматического затемнения фильтра, что позволяет использовать маску для заточки/шлифовки.

6. Сварщик может изменять размер наголовника в соответствии с условиями работы и обзором рабочей поверхности.

5. Меры предосторожности

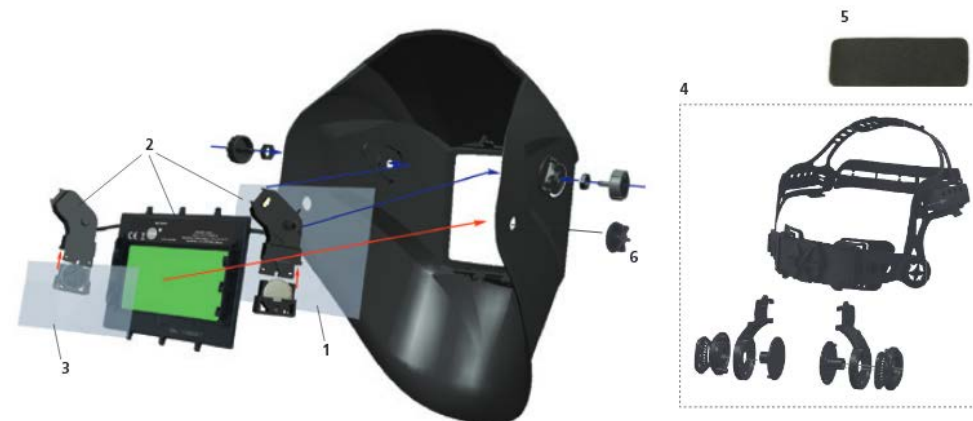
– Не устанавливайте на маску детали, не указанные в данном паспорте. При несанкционированных изменениях и использовании неразрешенных деталей гарантия на маску не распространяется. Всё это может также быть опасным для вашего здоровья.

– Если стекло не темнеет при поджиге дуги, немедленно прекратите сварочные работы.

– Не погружайте маску в воду.

– Не используйте растворители и абразивы в целях обработки стекол и остальных комплектующих.

– Рекомендуемый рабочий температурный диапазон: от -5 °C до 55 °C. Не используйте предлагаемую маску при температурах, не соответствующих указанному диапазону.



1.	Внешнее защитное стекло (123,2 x 98,5мм)	714P002073
2.	Автоматический фильтр TBi Industries, DIN 9-13	714P102092
3.	Внутреннее защитное стекло (108 x 58.6 мм)	714P002074
4.	Наголовник в сборе, без подкладки	714P002075
5.	Подкладка	714P002077
6.	Комплект крепления для наголовника (внешний)	714P002076

6. Инструкция по эксплуатации

– Убедитесь, что степень затемнения маски подходит для вашей работы.

– Данная маска и стекла не подходят для потолочной и лазерной сварки, а также лазерной резки.

– Маска предназначена для защиты глаз и лица от искр, брызг и вредных излучений при нормальном режиме сварки. При использовании маски для шлифовки регулятор “**MODE**” должен быть переведен в позицию “**Grinding**” – фильтр при этом останется **незатемненным**.

– Проверяйте маску на предмет светонепроницаемости перед каждым использованием. Кроме того, каждый раз следует проверять чистоту защитных стекол и чувствительных сенсоров.

– Перед каждым использованием проверяйте маску на предмет повреждений. При обнаружении царапин, трещин и прочих повреждений данные детали следует немедленно заменить.

– Не используйте маску при ярком прямом солнечном свете.

Несоблюдение приведенных выше указаний и инструкции в целом может привести к нежелательным последствиям.