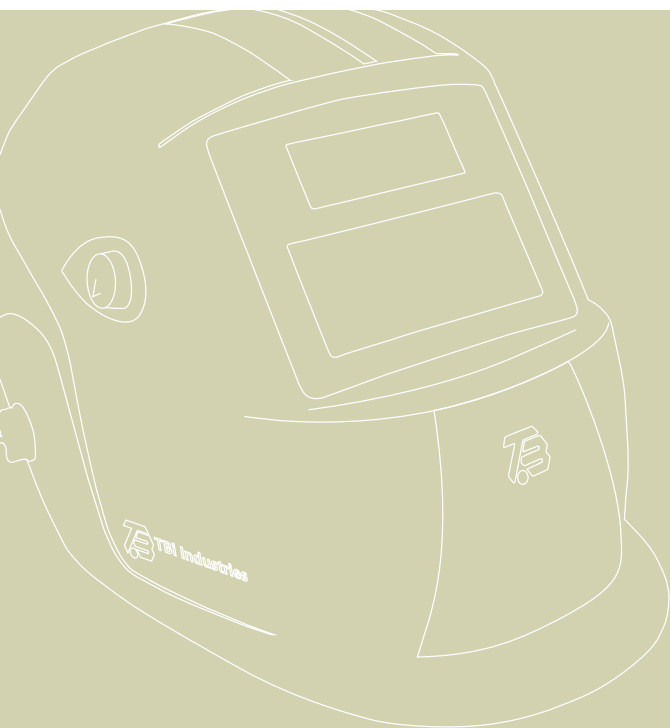




## TBi ArcVisor

### Автоматическая маска сварщика



Для MIG/MAG, TIG- и плазменной сварки

Регулируемая степень затемнения DIN 9 – 13

Светофильтр очень высокого качества

#### Технические характеристики

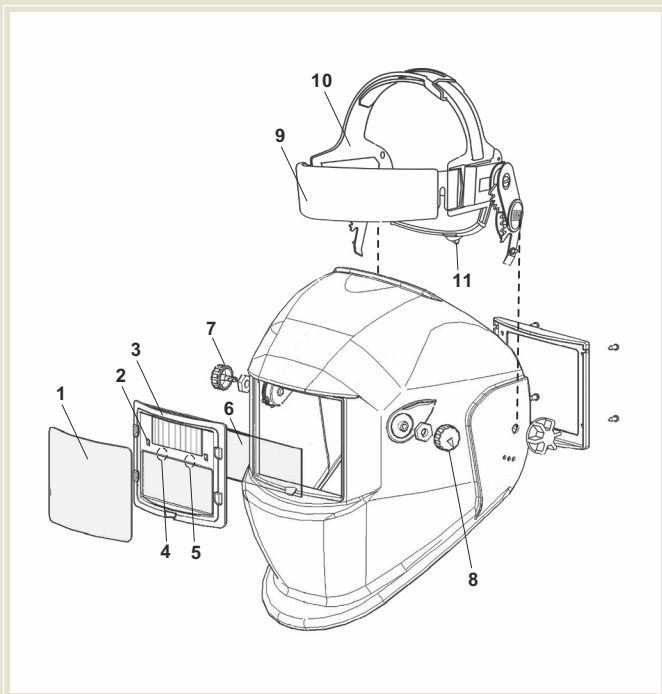
##### TBi ArcVisor - автоматическая маска сварщика

Рабочий участок экрана	98 x 43 мм
MIN степень затемнения	DIN 4
MAX степень затемнения	DIN 9 -13, плавно регулируется
UV / IR-защита	всегда активна, DIN 16
Оптический класс фильтра	1/2/1/1
Скорость затемнения (от светлого к темному)	1/30 000 сек
Скорость просветления (от темного к светлому)	0,25 - 0,8 сек, настраиваемая
Чувствительность оптоэлектронных датчиков	плавно регулируемая
Переключатель режимов работы	отключение функции автоматического затемнения, например, для заточки
Источник энергии	солнечные батареи (не требуется замена батарей)
Температурный диапазон работы	от -5° до 55° C
Вес	450 г
Гарантийный срок	1 год
Технические требования	в соответствии с EN379 и EN175

#### Информация для заказа

TBi ArcVisor, DIN 9-13

714P101019



- 1 Внешнее защитное стекло (90 x 114,5 мм)
- 2 Датчики (сенсоры)
- 3 Автоматически затемняющийся фильтр, DIN 9-13
- 4 Регулятор «Delay» для настройки задержки просветления стекла
- 5 Переключатель «Mode» для управления режимами работы
- 6 Внутреннее защитное стекло (46 x 105 мм)
- 7 Регулятор «Sensitivity» для настройки чувствительности датчика
- 8 Регулятор степени затемнения, DIN 9-13
- 9 Потоудерживающая полоска
- 10 Наголовник в сборе
- 11 Регулятор затянутости наголовника

Поз. Наименование Артикул

#### Запасные части

1	Внешнее защитное стекло (90 x 114,5 мм)	714P002072
3	Автоматический фильтр TBI Industries, DIN 9-13	714P102091
6	Внутреннее защитное стекло (46 x 105 мм)	714P102072
9	Потоудерживающая полоска	714P002059
10	Наголовник в сборе	714P002058

#### Настройки

##### ▪ Задержка просветления (4)

Регулятор «Delay time» служит для настройки задержки просветления - промежутка времени, после которого фильтр автоматически светлеет, если не обнаружена дуга. Эта особенность предотвращает преждевременное просветление фильтра, когда дугу трудно обнаружить или когда шов еще не остыл после сварки.

##### ▪ Режим работы (5)

Переключатель режимов работы деактивирует функцию автоматического затемнения фильтра, благодаря этому маску можно также использовать для заточки.

##### ▪ Настройка степени затемнения (8)

Во время сварочного процесса интенсивность затемнения может быть плавно отрегулирована от DIN 9 до DIN 13 посредством поворачивания регулятора с внешней стороны маски.

Степень затемнения должна быть выбрана в соответствии со сварочным процессом и может быть легко приспособлена к работе.

##### ▪ Чувствительность датчиков (7)

Чувствительность световых датчиков может быть плавно настроена регулятором чувствительности «Sensitivity». Соответственно изменяется реакция фильтра и предотвращается его нежелательная активация на воздействие внешнего света.

