



ООО «ТЕХНОТЕРМ-С»

7. Гарантийные обязательства

7.1 Поставщик гарантирует соответствие параметров изделия указанным в данном паспорте при соблюдении потребителем условий эксплуатации.

Срок гарантии составляет 1 год от даты производства, указанной на светофилт্রে маски.

7.2 В случае обнаружения неисправности по вине изготовителя обращайтесь к официальному дистрибьютору Tbi industries в России, компании ООО «Технотерм-С».

ВНИМАНИЕ!

Без настоящего паспорта и отметки ОКК о приемке продукции претензии по качеству не принимаются.

АВТОМАТИЧЕСКАЯ МАСКА СВАРЩИКА Tbi CLEAR VISION 3 (С РЕГУЛИРОВКОЙ – 714P101017)

Паспорт

№.

ООО “ТЕХНОТЕРМ-С”

Официальный дистрибьютор Tbi industries GmbH (Германия)

e-mail:info@tehnoterm-s.ru тел. факс. (812) 458-85-64

www.tehnoterm-s.ru

Подпись:

Дата:

ООО “ТЕХНОТЕРМ-С”

Официальный дистрибьютор Tbi industries (Германия)

e-mail:info@tehnoterm-s.ru тел. факс. (812) 458-85-64

www.tehnoterm-s.ru

1. Общие сведения об изделии

Автоматическая сварочная маска **TBi Clear Vision CV 3** является средством защиты нового поколения, оснащена жидкокристаллическим индикатором, оптическим электронным контролем, солнечной батареей, микрорезисторной. Маску можно использовать при различных видах сварки, резки, напыления и строжки.

Автоматическая сварочная маска **TBi Clear Vision CV 3** оснащена набором фильтров, способными темнеть. Сварочная маска обеспечивают сварщику постоянную УФ/ИК - защиту, даже когда фильтр прозрачный. Корпус маски изготовлен из высокополимерных материалов, износо- и термоустойчив.

2. Технические характеристики

Тип маски	С регулировкой
Артикул	714P101017
Рабочий участок светофильтра	98 x 43 мм
Степень затемнения	DIN 9 - 13
УФ/ИК – защита	DIN 16, всегда активна
Скорость затемнения	1/30000 сек
Чувствительность	Плавно регулируемая
Скорость просветления	0.25-0.8 сек, настраиваемая
Источник питания	Солнечная батарея
Температурный диапазон	От -5 °С до 55 °С
Вес	450 г

3. Комплектация

Корпус маски	1 шт.
Наголовник	1 шт.
Руководство по эксплуатации	1 шт.

4. Введение в эксплуатацию

1. Соберите маску, как показано на рисунке.

Источником питания для маски **TBi Clear Vision CV 3** являются солнечные элементы с литиевой батареей. Их работа контролируется автоматически. Вы можете использовать маску в любое время.

2. Настройка степени затемнения. После автоматического затемнения стекла, степень затемнения может быть дополнительно плавно отрегулирована от DIN 9 до DIN 13 посредством поворачивания регулятора затемнения (8) с внешней стороны маски.

3. Выбор времени задержки просветления фильтра после окончания сварки осуществляется с помощью регулятора **DELAY** (4) на задней панели фильтра: можно установить время затемнения стекла после окончания сварки от 0.25 до 0.8 секунды. **MIN** (0.25) – подходит для точечной сварки, **MAX** (0.8)- для сварки с высоким током.

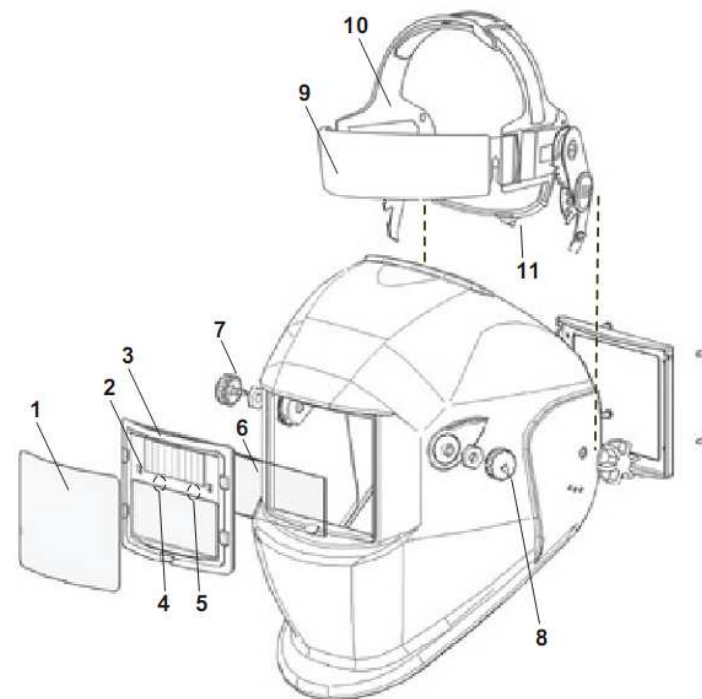
4. Чувствительность световых датчиков относительно внешнего освещения может быть плавно настроена с помощью регулятора чувствительности **SENSITIVITY** (7). **MIN** – светочувствительность уменьшается, подходит для сварки с высоким током или сварки при ярком свете (свет от лампы или солнечный свет). **MAX** – светочувствительность увеличивается, подходит для сварки с малым током и сварки в условиях плохой освещенности, а также при TIG сварке.

5. Переключатель режимов работы **MODE** (5) на задней панели фильтра деактивирует функцию автоматического затемнения фильтра, что позволяет использовать маску для заточки.

6. Сварщик может регулировать размеры наголовника, используя регулятор (11) в соответствии с условиями работы и обзором рабочей поверхности.

5. Меры предосторожности

- Не устанавливать на маску детали, не указанные в данном паспорте. При несанкционированных изменениях и использовании неразрешенных деталей гарантия не распространяется. Всё это может также быть опасным для вашего здоровья.
- Если стекло не темнеет при поджиге дуги, немедленно прекратите сварочные работы
- Не погружайте стекло в воду, если модель не является водостойкой.
- Не используйте растворители в целях обработки стекол и остальных комплектующих.
- Рекомендуемый температурный диапазон: от -5 °С до 55 °С. Не используйте предлагаемую маску при температурах, не соответствующих указанному диапазону.



Несоблюдение приведенных выше указаний и инструкции в целом может привести к нежелательным последствиям.

1.	Внешнее защитное стекло (90 x 114,5 мм)	7.	Регулятор настройки чувствительности датчиков SENSITIVITY
2.	Датчики/сенсоры	8.	Регулятор затемнения
3.	Автоматический фильтр, DIN 9-13	9.	Потоудерживающая полоска
4.	Регулятор DELAY для настройки задержки просветления фильтра	10.	Наголовник в сборе
5.	Переключатель режимов работы MODE	11.	Регулятор степени затянутости наголовника
6.	Внутреннее защитное стекло (46 x 105 мм)		

6. Инструкция по эксплуатации

- Убедитесь, что степень затемнения маски подходит для вашей работы.
- Данная маска и стекла не подходят для потолочной и лазерной сварки, а также лазерной резки.
- Маска предназначена для защиты глаз и лица от искр, брызг и вредных излучений при нормальном режиме сварки. Она не защищает от крайне опасного воздействия при работе со шлифовальным кругом. Ее ни в коем случае нельзя использовать при шлифовке.
- Проверяйте маску на предмет светонепроницаемости перед каждым использованием. Кроме того, каждый раз следует проверять чистоту защитных стекол и чувствительных элементов.
- Перед каждым использованием проверяйте маску на предмет повреждений. При обнаружении царапин, трещин и прочих повреждений данные детали следует немедленно заменить.